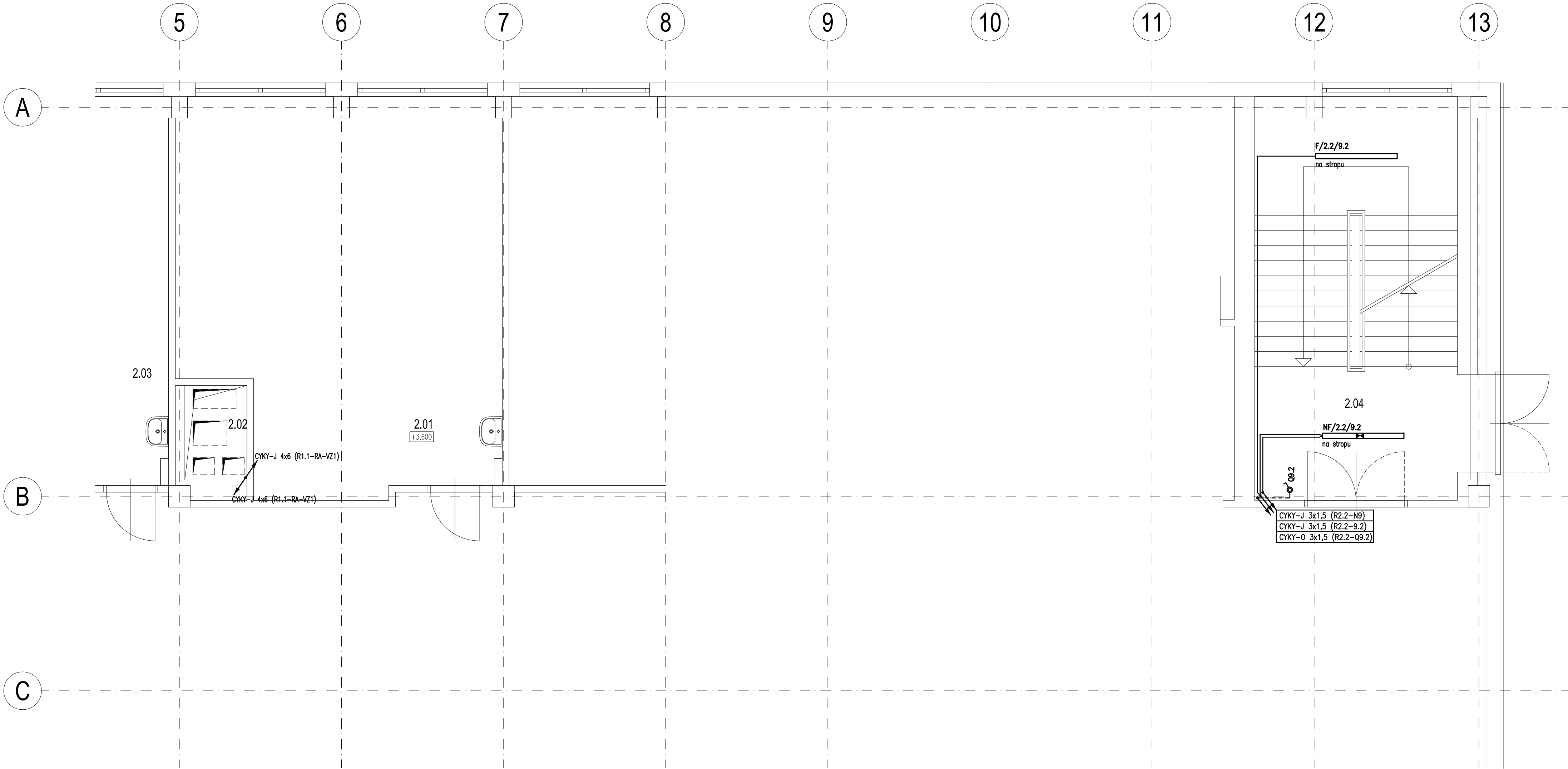


PŮDORYS 2.NP



LEGENDA

- KABELY SVĚTELNÝCH OKRUHŮ CYKYlo O PRŮŘEZU VODIČŮ 1,5 mm
- OVĚŘOVACÍ KABELY OSVĚTLENÍ (CYKY-O 3x1,5)
- LED SVÍTIDLA - TYPY VIZ LEGENDA SVÍTIDEL
- NOUZOVÁ LED SVÍTIDLA - TYPY VIZ LEGENDA SVÍTIDEL
- JEDNOPÓLOVÝ SPÍNAČ KOLÉBKOVÝ 10A/250V, řazení 1/0
- R1.1 STÁVAJÍCÍ ROZVADĚČ VZT
- R2.2 ROZVADĚČ JÍDELNY A SOCIÁLNÍHO ZÁZEMÍ
- RA-VZ1 NOVÝ ROZVADĚČ MaR ZAŘÍZENÍ VZT

LEGENDA ÚČELU MÍSTNOSTI

ČÍSLO MÍST.	ÚČEL MÍSTNOSTI	PLOCHA [m²]	ČSN EN 12464-1 - KAPITOLA 5.3 HODNOTY Em, UGRL, Uo, Ra					PROSTORY ČSN 332000
2.01	ÚČEBNA	41,05						NORMALNÍ
2.02	ŠACHTA	2,75						NORMALNÍ
2.03	ÚČEBNA	42,03						NORMALNÍ
2.04	SCHODIŠTĚ	26,15	5,29,5	300 lx	22	0,6	80	NORMALNÍ

LEGENDA SVÍTIDEL

Index	Výrobce	Název výrobku	Instalovaný příkon
F	ESAGONO	ALGEBRA MP SOSPENSIONE 64W 8.500 lm 3000K CAE, MIKROPRIZMA UGR19, IP43, životnost 50.000hod L80B20, záruka 5 let	64 W
NF	ESAGONO	ALGEBRA MP SOSPENSIONE 64W 8.500 lm 3000K CAE, MIKROPRIZMA UGR19, vlastní baterie - záruka 1 hod, IP43, životnost 50.000hod L80B20, záruka 5 let	64 W

POZNÁMKA:

- ELEKTRICKÉ NAPÁJENÍ DLE ČSN EN 61293:
 - 3+PEN stř. 50Hz,400V/TN-C-S
- OCHRANA PŘED NEBEZPEČNÝM DOTYKEM NEŽIVÝCH ČÁSTÍ DLE ČSN 332000-4-41 ed.2:
 - SAMOČINNÝM ODPOJENÍM OD ZDROJE
 - DOPLŇOVACÍM POSPOJENÍM
- OCHRANA PŘED NEBEZPEČNÝM DOTYKEM NEŽIVÝCH ČÁSTÍ DLE ČSN 332000-4-41 ed.2 A ČSN 33 2000-5-51 ed.3:
 - NORMALNÍ - CHODBY, SCHODIŠTĚ,
 - NORMALNÍ SE ZÓNAMI - SPRCHY, KOUPELNÝ A UMÍVACÍ PROSTOR
 - ZVLÁŠTĚ NEBEZPEČNÉ - VENKOVNÍ PROSTORY A KYCHYNĚ
- STÁVAJÍCÍ FUNKČNÍ SILNOPROUDÉ ROZVODY NEJSOU VYZNAČENY
- STÁVAJÍCÍ NEFUNKČNÍ SILNOPROUDÉ ROZVODY NA SCHODIŠTÍCH A UPRAVOVANÝCH PROSTORÁCH SE PŘI REKONSTRUKCI DEMONTUJÍ
- NOVÉ SILNOPROUDÉ ROZVODY NA CHODBÁCH A SCHODIŠTÍCH - ÚNIKOVÝCH CESTÁCH - BUDOU PROVEDENY POD OMÍTKOU 10mm
- PRŮCHODY KABELŮ MEZI POŽÁRNÍMI ÚSEKY BUDOU UTĚSNĚNY PROTIPOŽÁRNÍ HMOTOU
- PODROBNÝ POPIS KABELIZACE VIZ "TECHNICKÁ ZPRÁVA"



GENERÁLNÍ PROJEKTANT

RUPRECHTICKÁ 199, LIBEREC, TEL:+420 482 412 211, atelierdavid@atelierdavid.cz



PROJEKTANT

BUDŠICKÁ 2539, 470 06 ČESKÁ LIPA, TEL:+420 608 024 967, vvproj@volny.cz

AKCE :

ZŠ ŠVERMOVA LIBEREC – STAVEBNÍ ÚPRAVY KUCHYNĚ

ZADAVATEL :	STATUTÁRNÍ MĚSTO LIBEREC, NAM. DR. E. BENEŠE 1, 460 59 LIBEREC 1	ZAK. ČÍSLO:	D/16-079-DPS
VED. PROJEKTANT:	ING. ARCH. DAVID	DATUM:	11/2017
VYPRACOVAL:	ING. VLACH	STUPEŇ:	DPS
KONTROLOVAL:	ING. VLACH	MĚŘÍTKO:	8A4

PŘÍLOHA:

SO701 - ZŠ ŠVERMOVA - HOSPODÁŘSKÝ PAVILON

ZAŘÍZENÍ SILNOPROUDÉ ELEKTROTECHNIKY,

BLESKOSVODOVÁ SOUSTAVA

Půdorys 2.NP - rozvody silnaproudé - stavební

D1.7.-05